

建築条件付売地
板橋区四葉2丁目Part3
全1区画

住環境良好!!

都営三田線
『高島平』 駅徒歩 15分

※Yahoo!マップ調べ

土地価格

2,980 万円

Property Overview

地名地番 / 板橋区四葉2丁目
住居表示 / 板橋区四葉2丁目
用途地域 / 第1種中高層住居専用地域
建ぺい率 / 60% 容積率 / 200%(160%)
防火指定 / 準防火地域
高度指定 / 第2種高度地区
地目 / 宅地 土地権利 / 所有権
都市計画 / 市街化区域 構造 / 木造3階建
道路 / 北側:公道 幅員約4.0m
設備 / 都市ガス・東京電力・公共上下水道
完成・引渡 / 2024年10月下旬完成予定

Life Information

紅梅小学校 《 徒歩 約 5分 》
赤塚第三中学校 《 徒歩 約 8分 》
ウエルシア 板橋四葉店 《 徒歩 約 2分 》
マルエツ 四葉店 《 徒歩 約 3分 》



合計価格 5,180 万円 (税込)

建物参考価格: 2,200万円 (税込)

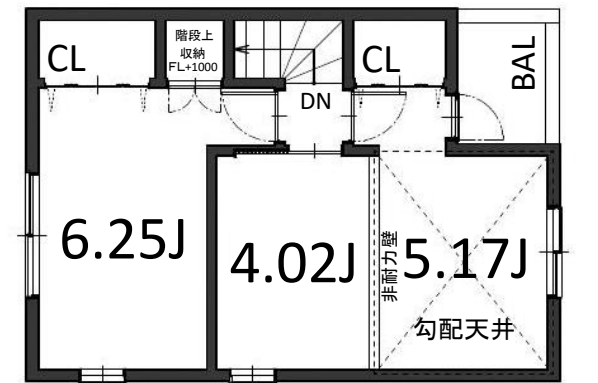
土地面積: 53.49 m²
建物面積: 96.55 m² (車庫面積10.00m²含む)

【フラット35】対応可

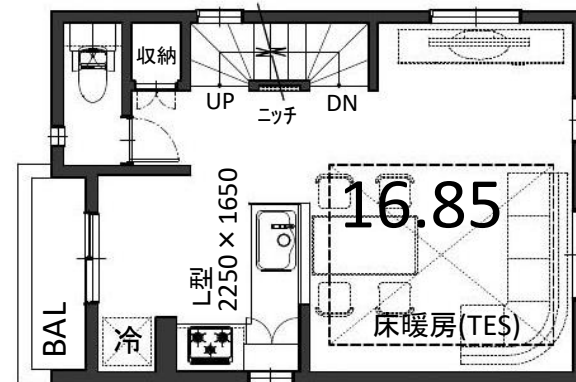
瑕疵担保保険付

地盤保証20年付

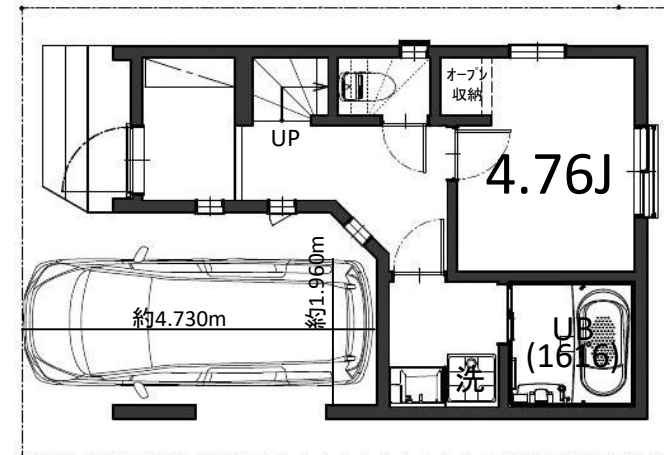
※埋蔵文化財包蔵地内
※景観形成重点地区
※四葉二丁目・徳丸八丁目地区計画
※基本内装カラーセレクトのみ。その他担当に要相談
※どうしても間取変更したい場合は担当者へご相談ください。
※司法書士・土地家屋調査士・火災保険加入会社は、売主指定とさせていただきます。



3F: 30.95 m²

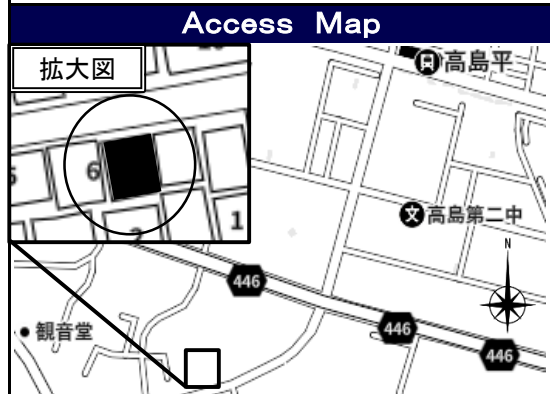
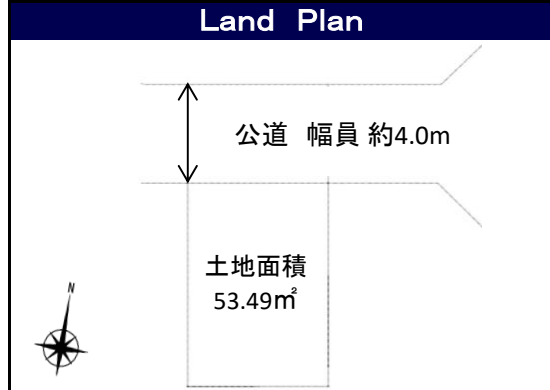


2F: 32.17 m²



1F: 33.43 m² (車庫面積10.00m²含む)

Vibration Control
制震装置【マモリー】
MAMORY
『繰り返す地震から、住まいと生活を守る』
熊本城を守る地震対策があなたの住まいを守る。
耐震 + 制震
「熊本城」が選んだのは、住友ゴムの制震ダンパー。震度7の揺れ幅を最大89%[※]吸収します。
※熊本城大天守には「MAMORY」と同じ高減衰ゴムを利用した制震ダンパーが採用されています。



Equipment

- 外壁通気工法
- 24時間換気
- システムキッチン
- 断熱浴槽
- 全サッシ網戸付
- TES床暖房
- シャワートイレ(温水便座)
- 食器洗浄乾燥機
- 断熱玄関ドア
- ECOジョーズ
- 浴室換気乾燥機
- LED照明
- ヘアガラス(Low-e)
- リモーター付インターホン



株式会社マイライフプランニング

URL: http://www.mylifep.com

担当 / 富田

【本社ショールーム】

〒164-0011 東京都中野区中央1-1-1 マイライフビル
tel. 03-5338-5055 fax. 03-5338-5081

取引態様
売主